

Как работать с RTSP

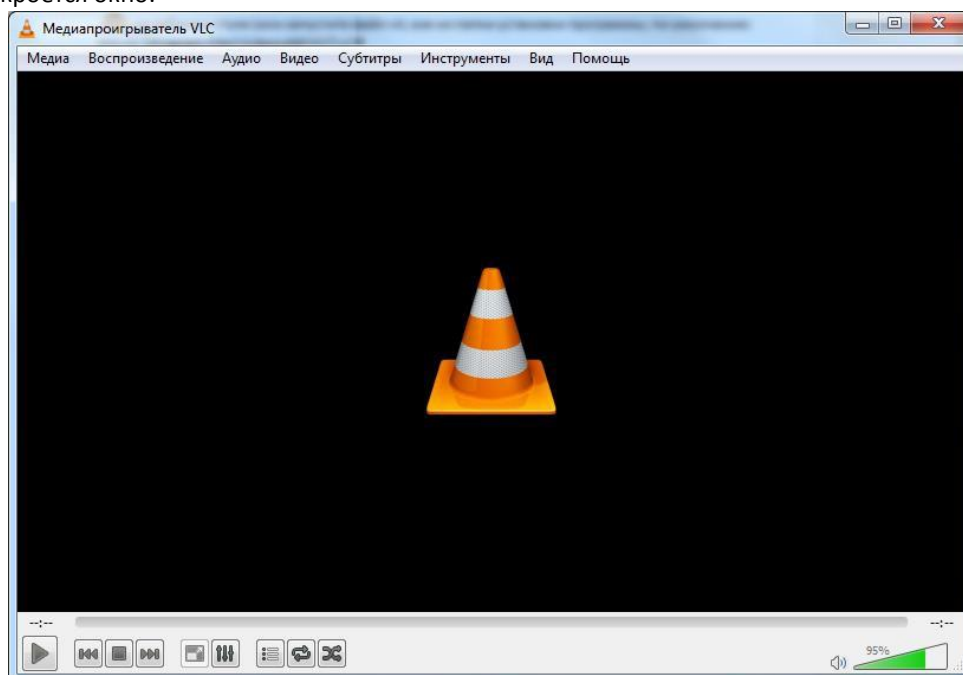
Скоростные поворотные IP камеры AMATEK поддерживают работу по протоколу RTSP.

RTSP - потоковый протокол реального времени (Real Time Streaming Protocol), предназначен для использования в системах, работающих с мультимедиа данными, и позволяющий клиенту удалённо получать поток данных с устройства видеонаблюдения.

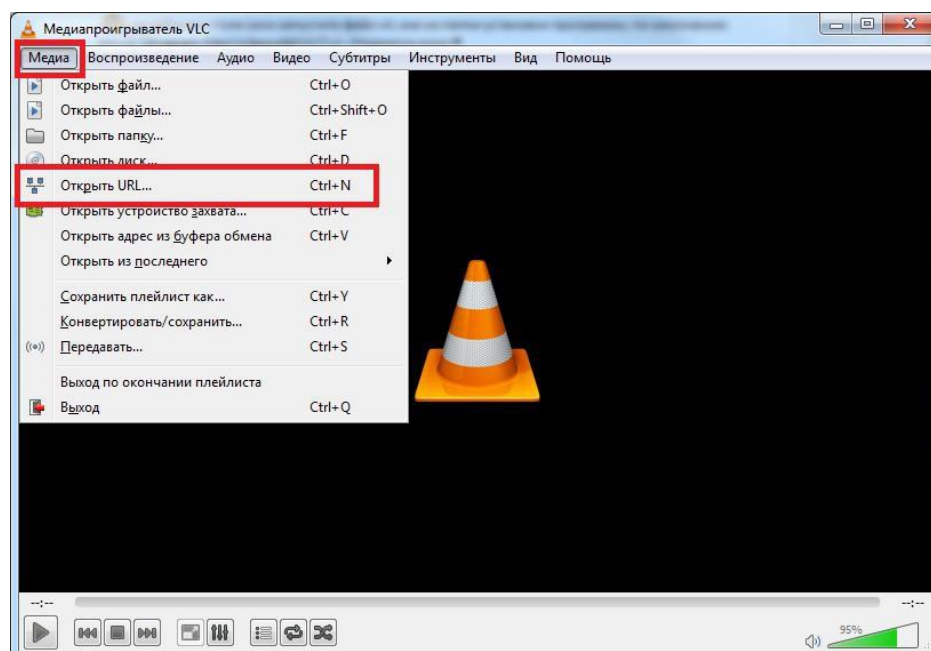
Клиентом RTSP служит медиа проигрыватель «VLC media player», последнюю версию которого можно бесплатно скачать с сайта <http://www.videolan.org>.

После установки «VLC media player» на вашем ПК запустите программу двойным кликом на иконке 🚧 на рабочем столе (или запустите файл vlc.exe из папки установки программы; по умолчанию это «C:\Program Files\VidoeLAN\VLC\»).

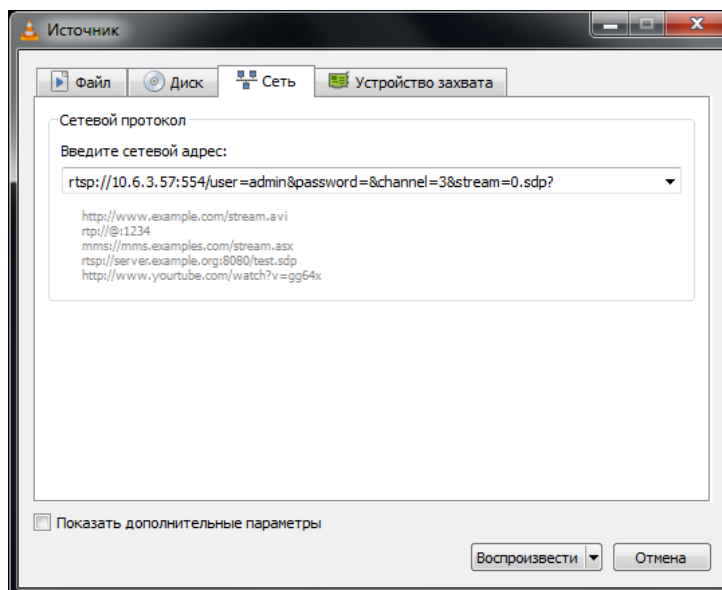
Откроется окно:



Войдите в меню «Медиа» и выберите опцию «Открыть URL...»:



В следующем окне введите RTSP адрес вашего устройства



Формат адреса:

rtsp://<xxx.xxx.xxx.xxx>:<port>/live/0/<stream>

Здесь:

xxx.xxx.xxx.xxx – IP адрес устройства;

port – порт RTSP (по умолчанию 554);

ID – номер камеры;

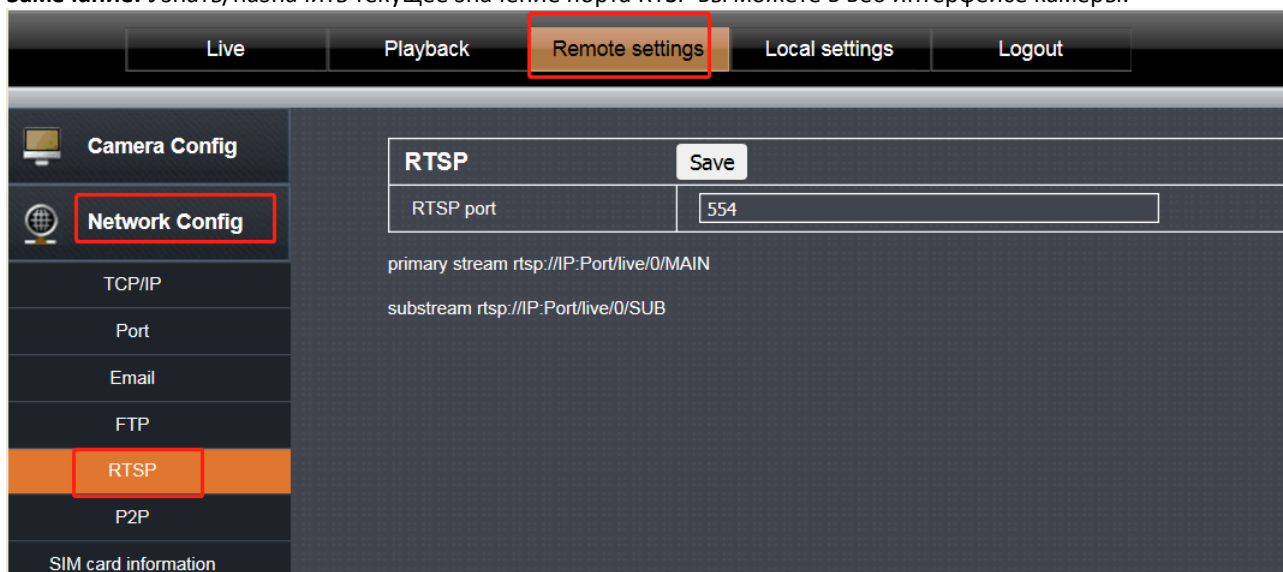
stream – тип потока (MAIN или SUB).

Например: rtsp://192.168.1.18:554/live/0/MAIN

rtsp://192.168.1.18:554/live/0/SUB

(При запросе логина/пароля введите правильные значения. По умолчанию: admin/admin.)

Замечание. Узнать/назначить текущее значение порта RTSP вы можете в веб интерфейсе камеры:



Если все сделано правильно, вы получите отображение видео потока на экране.